

Rhodes

Pour créer notre
nouvelle gamme de
claviers, il nous a
fallu étudier les
classiques.

Fort heureusement les informations n'ont pas été trop dures à obtenir. Après tout, nous avons Harold Rhodes pour nous aider. Un avantage incontestable.

Tout ce qu'il nous restait à faire était de trouver un moyen d'allier la sonorité si chaleureuse des premiers pianos Rhodes aux avantages de la technologie moderne. Une tâche certes difficile, mais rendue bien plus facile grâce à l'aide d'Harold.

Bien que les nouveaux MK-60 et MK-80 ne ressemblent en rien aux anciens pianos Rhodes, ils partagent avec eux un point commun, absolument identique. Tout comme leurs prédécesseurs, ils ont été conçus, non pas comme de beaux meubles devant servir à décorer un salon, mais comme l'ultime en matière d'instrument de musique.

Ceci étant dit, passons à la description des claviers.

Le Rhodes MK-80

Le MK-80 est un piano complet de 88 notes offrant une expression sonore extraordinaire. Les sonorités elles-mêmes sont le produit de la synthèse adaptative structurale perfectionnée ou synthèse ASA, qui est une méthode de synthèse révolutionnaire. Du côté choix des sonorités, le MK-80 offre huit sonorités dynamiques programmées de grande qualité.

Parmi elles se trouvent quatre sonorités Rhodes conventionnelles qui comprennent la sonorité Rhodes "classique" avec son sustain épais et ses attaques vives, une sonorité modifiée présentant davantage d'harmoniques, une sonorité mélangée qui est en fait une combinaison de ces deux sonorités; et une sonorité contemporaine offrant les qualités de la version "synthétiseur" des sonorités Rhodes.

En plus de ces quatre sonorités Rhodes classiques, vous disposez de quatre sonorités non conventionnelles qui comprennent un piano de concert, un piano électrique, un clavicorde et un vibraphone.

Le nouveau MK-80, cependant, est remarquable non pas uniquement pour le nombre et la qualité de ses sonorités, mais aussi pour leur diversification. Un assortiment d'effets stéréo incorporés (trémolo, chorus et phaseur). Un égaliseur à trois bandes, avec bande moyenne paramétrique, vous permet bien sûr de capturer toutes les merveilleuses sonorités de Rhodes des 20 dernières années, mais aussi des sonorités nouvelles difficilement imaginables.

Nous avons également équipé le MK-80 d'une fonction "Edition Macro" qui vous permet de modifier les harmoniques des huit sonorités programmées sur le niveau opérateur de synthèse ASA et aussi de régler les paramètres Punch, Tightness, Body et Brightness.

Ceci donne une souplesse et un contrôle considérablement accrus, ce qui est encore accentué par les huit courbes de dynamique, dont certaines sont basées sur les courbes classiques des pianos Rhodes. Et vous disposez même d'un paramètre Auto Bend qui vous permet de contrôler d'une manière dynamique la hauteur sur une durée

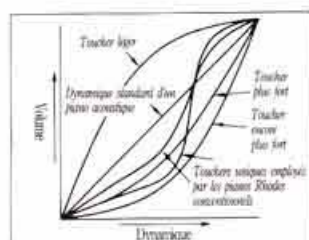


Pour créer notre nouvelle gamme de claviers, il nous a fallu étudier les classiques.

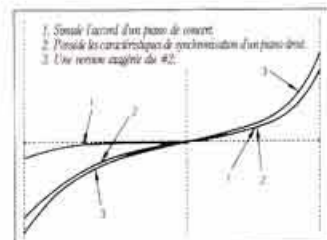
déterminée.

Trois tempéraments (courbes d'accord), très ingénieux, changent légèrement la sonorité des accords, ce qui ajoute une touche naturelle à l'harmonie. Et pour finir, vous avez enfin le plaisir de produire toutes ces sonorités chaudes et vibrantes qui sont propres aux instruments acoustiques et qui étaient hors de portée des instruments électroniques.

Maintenant que vous savez qu'il vous est possible de créer toutes les sonorités qui vous plaisent, vous serez très satisfait d'apprendre que vous pouvez sauvegarder en mémoire toutes les sonorités que vous créez. Le MK-80 peut mémoriser 56 sonorités éditées (7 paramètres modifiables pour chaque tonalité programmée) avec toutes les informations voulues, allant de "Macro Edit" aux réglages de



Qu'on classez au son touché agréable est une bonne chose, qu'il en ait ou non, peuvent tous être sauvegardés en mémoire sous la forme de paramètres touchés au clavier du synthétiseur.



Ces représentations les tempéraments (courbes d'accord) qui donnent au nouveau Rhodes sa sonorité unique. Pour savoir comment elles fonctionnent lire cette notice instructive.

paramètre, en passant par "effet On/Off" et les messages MIDI.

Si le MK-80 est un piano exceptionnel, il est aussi un contrôleur MIDI assez remarquable. Des zones définissables vous permettent de

diviser le clavier en n'importe quel point afin de vous donner le contrôle simultané des sources internes et des unités MIDI externes. Un contrôleur de Bender est prévu pour augmenter les possibilités d'expression de l'interprétation. Un système "Bulk Dump" de transfert de données exclusives de système vous permet de sauvegarder tous vos réglages au moyen d'un séquenceur MIDI.

Il convient de noter que le MK-80 est équipé d'un très grand nombre de contrôleurs, dont quatre curseurs réglables pouvant être affectés à n'importe quelle fonction afin de permettre le contrôle et l'édition des effets en temps réel pendant un concert en public.

Le MK-80 est équipé d'un écran à cristaux liquides qui facilite son utilisation pendant les concerts. L'écran indique les instruments

sélectionnés, de même que l'état des quatre curseurs, des claviers internes et des fonctions MIDI externes.

Vous devez maintenant penser que pas un seul piano électronique peut se comparer au MK-80 et si ce n'était pour l'exception que nous allons mentionner maintenant, vous auriez absolument raison.

Le Rhodes MK-60

Si le nouveau MK-80 vous offre des performances remarquables à un prix raisonnable, le Rhodes MK-60 vous offre lui des performances tout aussi remarquables à un prix encore plus raisonnable.

Tout comme le MK-80, le MK-60 utilise une source sonore de synthèse ASA reproduisant très fidèlement la gamme dynamique et la

réponse tonale des sonorités de l'instrument.

Tout comme le MK-80, le MK-60 offre quatre des sonorités originales de Rhodes (classique, modifiée, mélangée et contemporaine) et quatre sonorités entièrement nouvelles dont un piano de concert, un piano électrique, un clavicorde et un vibraphone.

Et tout comme le MK-80, le MK-60 est solide et ne demande aucun entretien. Il est très compact et facilement transportable car il ne pèse que 27 kg.

Mais contrairement au MK-80, le MK-60 a un clavier plus petit



Vous avez beaucoup de mal à dire ce qui vous impressionne le plus: les possibilités d'exécution ou le prix du MK-60.

de 64 notes à touches à amortisseur avec une fonction spéciale de transposition d'octave. Ceci vous permet de produire les 88 notes du MK-80, ce qui augmente considérablement vos possibilités d'exécution.

Vous avez bien sûr réalisé que le MK-60, tout comme le MK-80, est idéal pour l'exécution en concert. En plus de vous donner accès à l'égalisation des graves et des aigües en temps réel, il vous donne aussi accès aux commandes de vitesse et de profondeur de l'effet trémolo incorporé et vous permet aussi d'activer ou désactiver l'effet de chorus stéréo. En conséquence vous pouvez ajuster la sonorité de l'instrument au fur et à mesure de votre exécution.

Nous avons également équipé le MK-60 d'une fonction de transposition de hauteur simplifiée, ce qui permet de jouer avec une plus grande aisance les morceaux à clef à armature difficile.

Et avec le nouveau Rhodes MK-60 vous disposez d'une compatibilité MIDI totale, avec la possibilité de transmettre des messages de changement de programme MIDI à des claviers ou modules sonores externes.

Il ne reste plus maintenant qu'un seul point que nous aimerions mentionner, et qui est valable aussi bien pour le MK-60 que pour le MK-80. A partir du jour où Harold Rhodes a présenté son premier piano, il y a de cela de nombreuses années, la marque Rhodes a été célèbre pour sa sonorité et pour ses possibilités d'exécution.

Et lorsque vous essaieriez un de nos nouveaux pianos, vous vous apercevrez que si certaines choses ont bien changé au cours des années, dans ce domaine du moins tout est resté immuable.



Le Rhodes MK-80

Caractéristiques

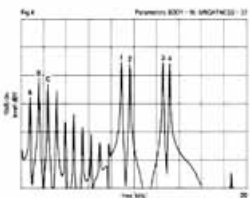
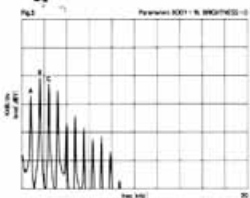
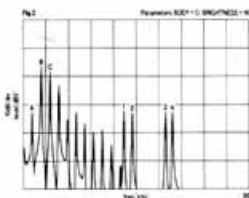
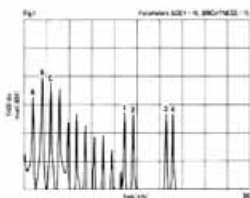
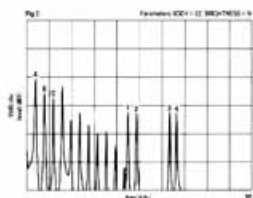
Clavier	88 notes, SK-6 (amortisseur rotatif à huile)
Source sonore	Synthèse S/A, polyphonie maximale: 16; pour sonorités Rhodes 4 (Contemporain) et Clavicorde, polyphonie maximale: 10
Sonorités programmées	8 sonorités: Rhodes 1 (Classique), Rhodes 2 (spécial), Rhodes 3 (Mélange), Rhodes 4 (Contemporain), Piano acoustique 1, Piano acoustique 2, Clavicorde, Vibraphone
Effets incorporés	Trémolo, Chorus, Phaseur, Egalisation
Mémoire interne	Total 64 variations (8 programmées et 56 programmables)
Panneau avant	Commande Bender, Commande de volume, Curseur×4, touche de réglage d'effet (avec indicateur)×3, Bouton curseur×4, Touche de fonction×8, Touche de sélection de sonorité×8, Touche Programme, Touche de mémoire utilisateur×7, Affichage LCD (éclairé par l'arrière, 16 caractères×2 lignes, réglage du contraste)
Panneau arrière	Prise de casque, Prise de sortie (L/R), Prise de pédale de commande, Prise de pédale damper, Connecteurs MIDI (In/Out/Thru)
Fonctions MIDI	Canal MIDI (transmission/réception: 1-16), Changement de programme (GBN), MIDI (In/Out/Thru), Sortie (On/Off), Zones programmables
Dimensions	1370(L)×546(P)×152(H)mm
Poids	34,5kg



Le Rhodes MK-60

Caractéristiques

Clavier	64 notes, SK-6 (amortisseur rotatif à huile)
Source sonore	Synthèse S/A, polyphonie maximale: 16; pour sonorités Rhodes 4 (Contemporain) et Clavicorde, polyphonie maximale: 10
Sonorités programmées	8 sonorités: Rhodes 1 (Classique), Rhodes 2 (spécial), Rhodes 3 (Mélange), Rhodes 4 (Contemporain), Piano acoustique 1, Piano acoustique 2, Clavicorde, Vibraphone
Effets incorporés	Trémolo (vitesse/profondeur), Chorus
Egaliseur	Graves, Aiguës
Panneau avant	Master Volume, Commande de tonalité×2 (aiguës, graves), Commande Trémolo×2 (vitesse/profondeur), Interrupteur Trémolo (avec indicateur), Auto Bend, Touche de transposition d'octave×2 (montée/baisse), Interrupteur MIDI/Transpose, Touche de sélection de sonorité×8
Panneau arrière	• Connecteurs MIDI (In/Out/Thru), Interrupteur Local On/Off, Commande d'affectation d'effet, Prise de pédale de commande (avec effet On/Off), Prise de pédale damper et bouton d'accord, Prise de sortie (gauche/droite), Prise de casque
Fonctions MIDI	Canal MIDI (transmission/réception: 1-16), Changement de programme (GBN), MIDI (In/Out/Thru)
Dimensions	1091(L)×475(P)×154(H)mm
Poids	27kg



Pour comprendre comment la Macro Edition peut modifier les harmoniques des sonorités, observez ces graphiques. Les trois premiers montrent comment le paramètre "Body" affecte la fondamentale et sa 2ème et 3ème harmoniques afin de produire un son plus épais. Les deux derniers montrent comment le paramètre "Brightness" fait varier les harmoniques plus hautes pour donner au son ton caractère brillant et métallique.

Rhodes